

## **Информация о приспособленности для использования инвалидами и лицами с ограниченными возможностями здоровья**

Дошкольное образовательное учреждение расположено в отдельно стоящем здании: общей площадью – 6688,5 кв.м.

Для обеспечения доступа в здание образовательной организации инвалидов и лиц с ограниченными возможностями здоровья в МАДОУ г. Нижневартовска ДС №5 "Мечта" созданы специальные условия:

- ✓ перед входной группой (справа) установлены таблички, выполненные шрифтом Брайля, содержащие информацию – наименование образовательной организации, его адрес и график работы;

- ✓ установлено электронное табло с бегущей строкой, содержащей информацию – наименование образовательной организации, его адрес и график работы;

- ✓ имеется Звуковой маяк;

- ✓ на лестничных маршах внутри детского сада обозначены контрастные ступени (нижняя и верхняя ступени выделены желтым цветом);

- ✓ пандусы и лестничные марши оборудованы адаптированными поручнями;

- ✓ на стеклянные двери, во избежание травм, наклеен "Желтый круг";

- ✓ в здании размещены тактильные пластиковые пиктограммы - указатели направления движения;

- ✓ рядом с кабинетами расположены тактильные таблички с надписями шрифтом Брайля;

- ✓ в наличие адаптированный лифт;

- ✓ здание детского сада оборудовано расширенными коридорами и дверными проема для обеспечения беспрепятственного движения инвалидов и лиц с ограниченными возможностями здоровья

- ✓ - наличие сменных кресел-колясок - отсутствует

- ✓ - наличие специально оборудованных для инвалидов санитарно-гигиенических помещений: зона маневрирования кресла – коляски имеется. Зона для маневрирования коляски глубина 120 см. Опорные поручни для унитаза, в том числе откидные, кнопка вызова, тактильная направляющая табличка от

### **Информация об обеспечении беспрепятственного доступа в здание МАДОУ г. Нижневартовска ДС№5 «Мечта»**

Оборудование входных групп пандусами (подъемными платформами):

✓ пандус для входа/выхода размещен с левой стороны от главного входа в здание детского сада, а также есть пандусы с торцевых сторон здания;

✓ пандусы оборудованы адаптированными поручнями;

Стоянка для автотранспортных средств инвалидов расположена с задней (правой) стороны здания напротив входной калитки.

Территория, прилегающая к дошкольной организации доступна частично избирательно.

## Фото доступности для инвалидов и

Фото 1

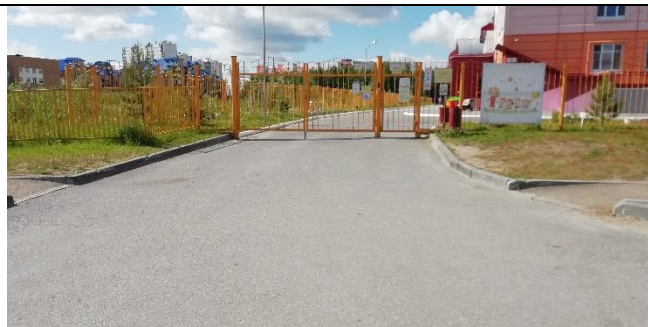


Фото 2

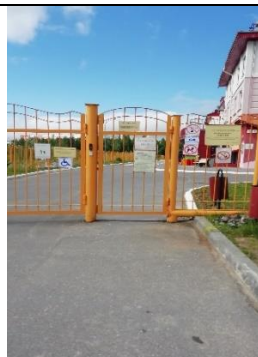


Фото 3



Фото 4



Фото 5



Фото 6



Фото 7



Фото 8



Фото 9

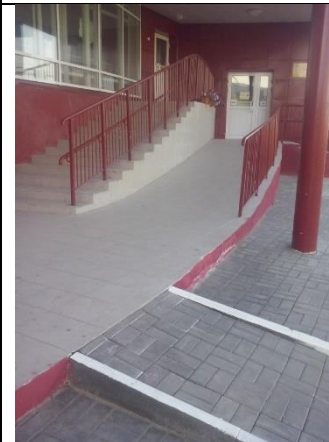


Фото 10



Фото 11



Фото 12



Фото 13



Фото 14



Фото 15

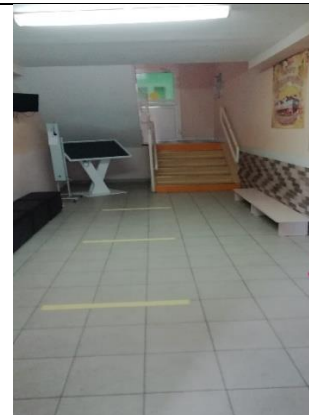


Фото 16



Фото 17



Фото 18





Φοτο 19



Φοτο 20



Φοτο 21



Φοτο 22



Φοτο 23



Φοτο 24

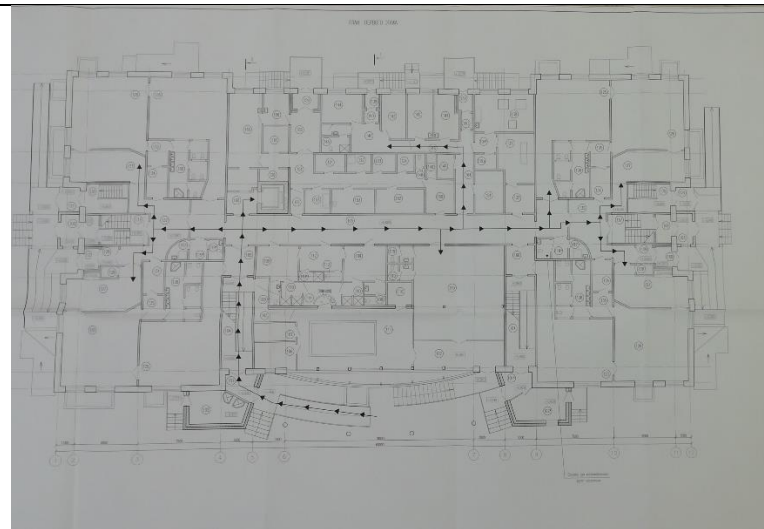


Фото 25



Фото 26



Фото 27



Фото 28



Фото 29



Фото 30



Φοτο 31



Φοτο 32



Φοτο 33



Φοτο 34



